

**GAMME VCPL HP  
Ventilateur Plastique Centrifuge de Compostage  
Haute Pression**

**VCPL HP RANGE  
High Pressure Composting Plastic Centrifugal Fans**

**VCPL HP PRODUKTLISTE  
Zentrifugal Kunststoff-Kompostierungsventilatoren**

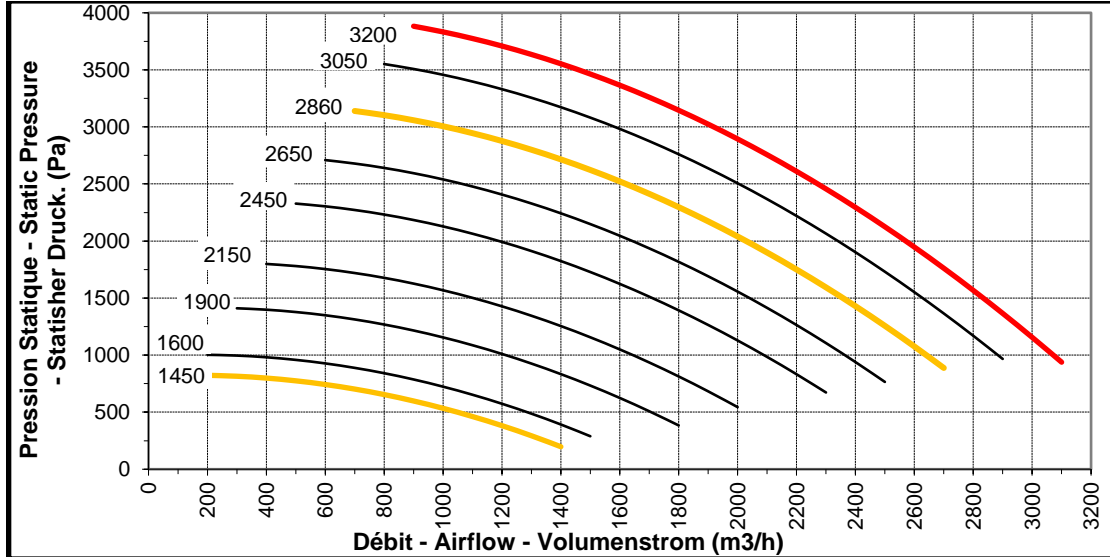
VCPL 250 HP 160 .....	2
VCPL 315 HP 200 .....	4

*Version : 20/02/2020*

## Courbes caractéristiques / Performance curves / Kennlinien

### VCPL 250 HP 160

**Vitesse limite: 3200 tr/min    Speed limit: 3200 rpm    Drehzahlbegrenzung: 3200 min<sup>-1</sup>**



**Entraînement direct possible – Direct drive possible – Direktantrieb möglich (50Hz)**

Pour température de 20°C – For 20°C temperature – Kennlinien bei 20°C

		Correspondance:	Relation:	Beziehung:
❶	m³/h	Débit	Flow	Volumenstrom
❷	m/s	Vitesse de refoulement	Outlet speed	Absaugung Geschwindigkeit
❸	Pa	Pression dynamique	Dynamic Pressure	Dynamik Druck

❶	200	425	645	865	1095	1315	1535	1765	1985	2205	2435	2655	2875	3100
❷	1	3	4	6	7	8	10	11	13	14	16	17	18	20
❸	1	4	10	18	29	42	57	76	96	118	144	172	201	234

Niveau Sonore	Sound power level	Schalleistungspegel	LWA dB (A)
Niveau de pression acoustique	Sound pressure level	Schalldruckpegel	LPA = LWA - 7 dB (A) Dist. 1m
Vitesse et puissance installée	Speed and installed power	Drehzahl und elektrische kraft	3000 tr/min : 3 kW 1500 tr/min : 0,75 kW

Puissance acoustique émise par la turbine nue, en champ libre /  
Impeller sound level in open field / Laufrad-Schallpegel im Freiraum:

N	Lwa	Hz							
		63	125	250	500	1000	2000	4000	8000
Trs/min	dB (A)								
3000	90	70	78	82	87	83	79	74	68
3050	89	69	77	81	86	82	78	73	67
2860	88	68	76	80	85	81	77	72	66
2650	86	66	74	78	83	79	75	70	64
2450	85	64	72	76	81	77	73	68	62
2150	82	62	70	74	79	75	71	66	60
1900	79	59	67	71	76	72	68	63	57
1600	75	55	63	67	72	68	64	59	53
1450	73	53	61	65	70	66	62	57	51

Entraînement direct

| Direct drive

| Direktantrieb



## Côtes d'encombrement / Dimensions / Abmessungen\*

Masse maximale du ventilateur

Maximum weight of the fan

Maximales Gewicht des Ventilators

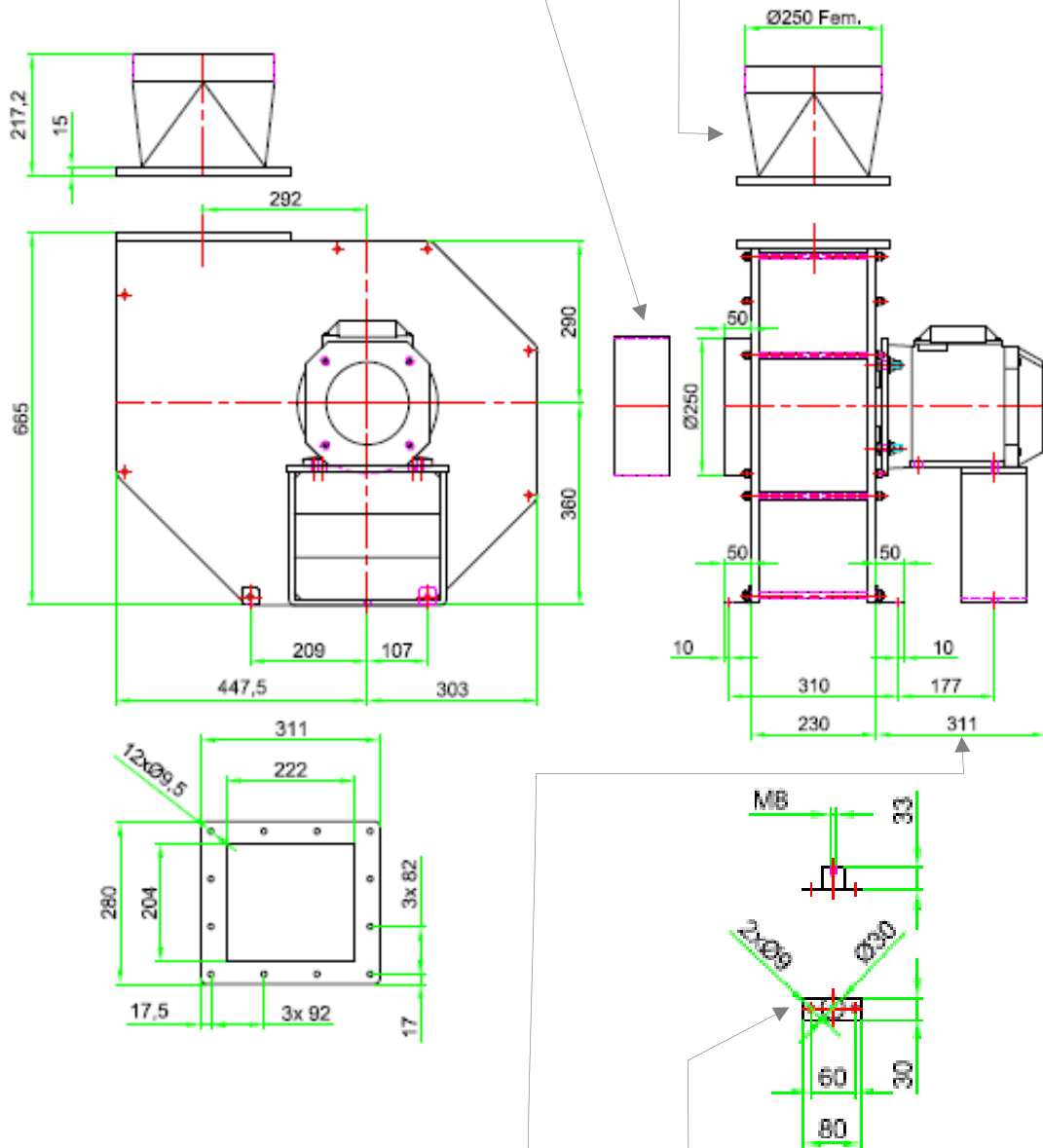
47 kg (PPH)

Option

- Manchette souple avec 2 colliers inox 304
- Flexible sleeve + 2 stainless 304 clips
- Flexible Manschette mit zwei Edelstahl Schellen 304

Option

- Transformation souple ou rigide
- Flexible or rigid transformation
- Flexibles oder starres Änderungsteil



*A titre indicatif / For information / Zur Information*

- Varie selon la motorisation
- Can be modified according to motorization
- Variiert je nach Motor

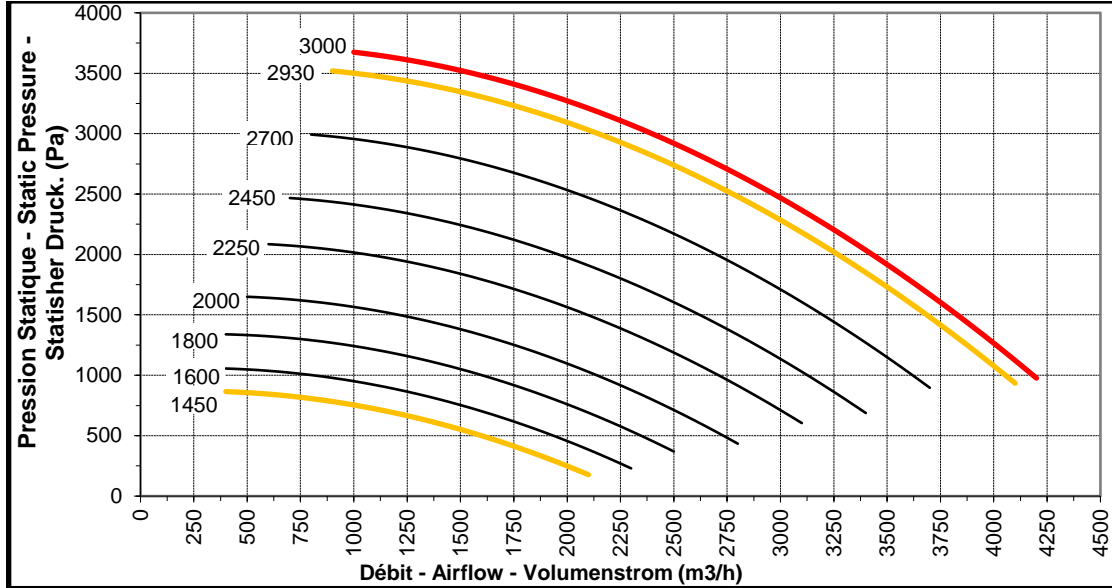
Option

- Plot anti-vibratile
- Vibration absorbers
- Satz Schwingelemente

## Courbes caractéristiques / Performance curves / Kennlinien

### VCPL 315 HP 200

**Vitesse limite: 3000 tr/min    Speed limit: 3000 rpm    Drehzahlbegrenzung: 3000 min<sup>-1</sup>**



**Entraînement direct possible – Direct drive possible – Direktantrieb möglich (50Hz)**

Pour température de 20°C – For 20°C temperature – Kennlinien bei 20°C

		Correspondance:	Relation:	Beziehung:
①	m <sup>3</sup> /h	Débit	Flow	Volumenstrom
②	m/s	Vitesse de refoulement	Outlet speed	Absaugung Geschwindigkeit
③	Pa	Pression dynamique	Dynamic Pressure	Dynamik Druck

①	400	695	985	1275	1565	1865	2155	2445	2735	3035	3325	3615	3906	4200
②	2	3	5	6	7	9	10	11	13	14	15	17	18	20
③	2	6	13	21	32	45	60	78	97	120	144	170	199	230

Niveau Sonore	Sound power level	Schalleistungspegel	LWA dB (A)
Niveau de pression acoustique	Sound pressure level	Schalldruckpegel	LPA = LWA - 7 dB (A) Dist. 1m
Vitesse et puissance installée	Speed and installed power	Drehzahl und elektrische kraft	3000 tr/min : 5,5 kW 1500 tr/min : 1,5 kW

Puissance acoustique de la turbine nue, en champ libre /  
Impeller sound level in open field / Laufrad-Schallpegel im Freiraum:

N	Lwa	Hz							
		63	125	250	500	1000	2000	4000	8000
Trs/min	dB (A)								
3000	92	71	79	83	88	84	80	75	69
2930	91	71	79	83	88	84	80	75	69
2700	89	69	77	81	86	82	78	73	67
2450	87	67	75	79	84	80	76	71	65
2250	85	65	73	77	82	78	74	69	63
2000	83	63	71	75	80	76	72	67	61
1800	80	60	68	72	77	73	69	64	58
1600	78	58	66	70	75	71	67	62	56
1450	76	56	64	68	73	69	65	60	54



## Côtes d'encombrement / Dimensions / Abmessungen\*

Entraînement direct  
Masse maximale du ventilateur

Direct drive  
Maximum weight of the fan

Direktantrieb  
Maximales Gewicht des Ventilators

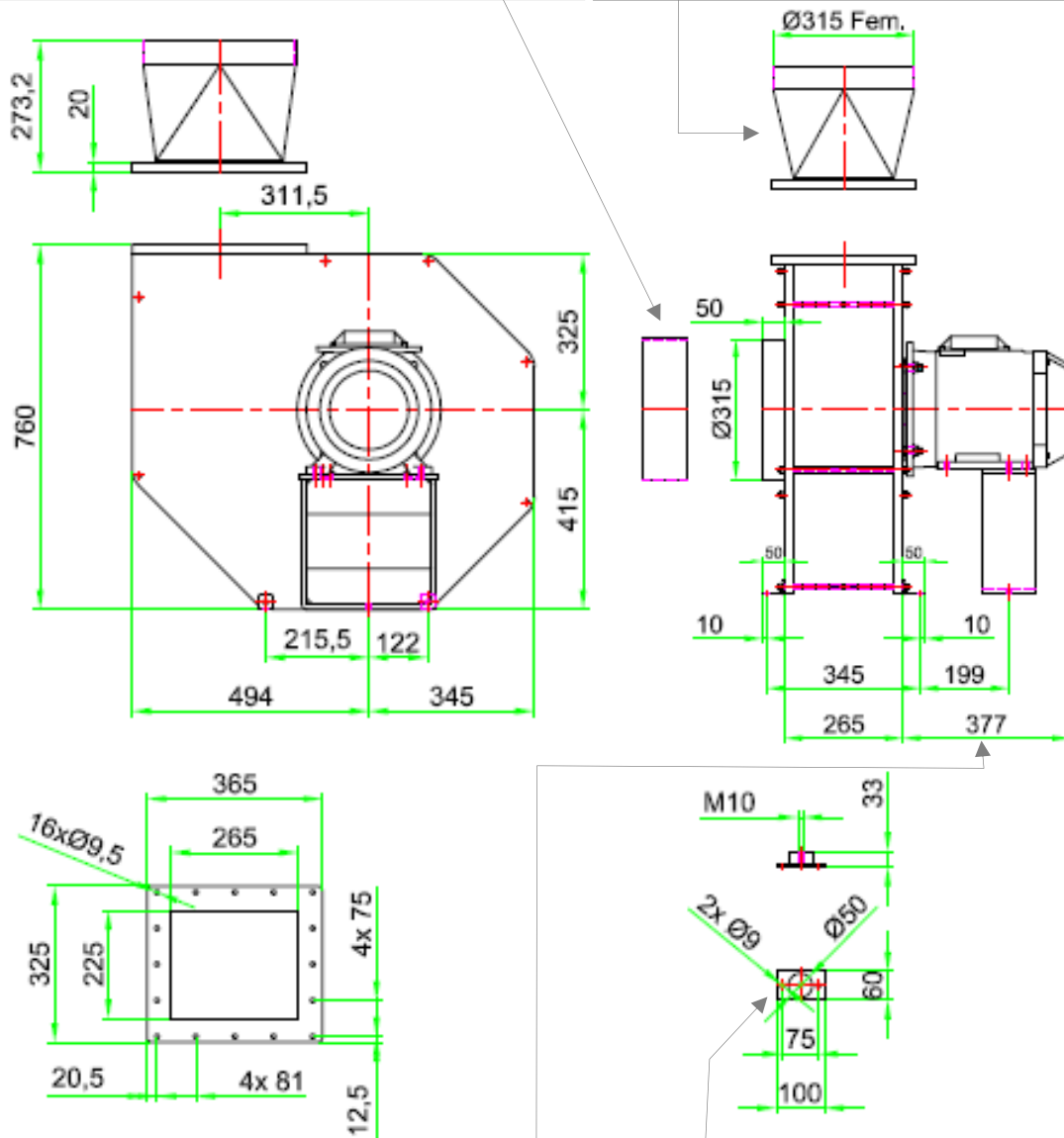
10 kg (PPH)

Option

- Manchette souple avec 2 colliers inox 304
- Flexible sleeve + 2 stainless 304 clips
- Flexible Manschette mit zwei Edelstahl Schellen 304

Option

- Transformation souple ou rigide
- Flexible or rigid transformation
- Flexibles oder starres Änderungsteil



*A titre indicatif / For information / Zur Information*

- Varie selon la motorisation
- Can be modified according to motorization
- Variiert je nach Motor

Option

- Plot anti-vibratile
- Vibration absorbers
- Satz Schwingelemente